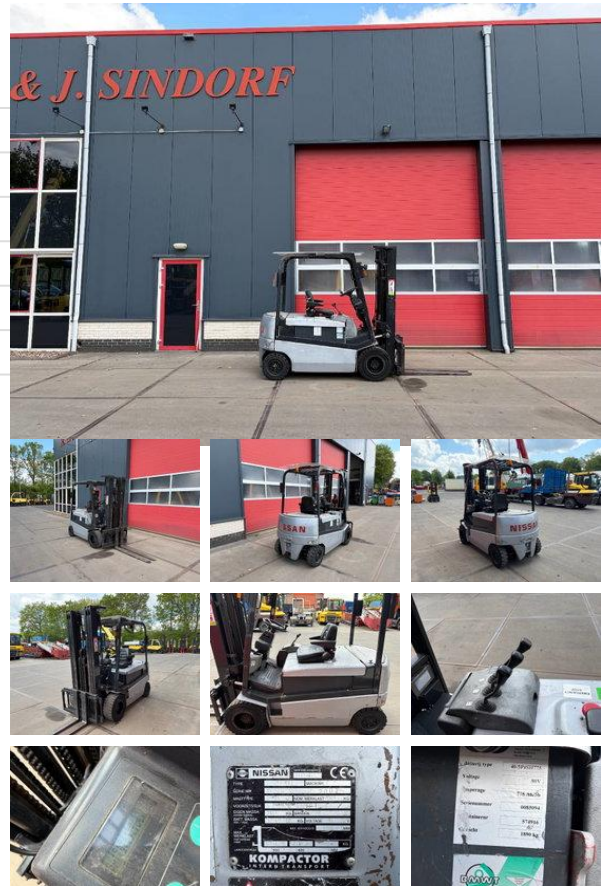


Nissan GQ02 L 30 CU

Allgemeine Merkmale

| | |
|---------------------------|--------------------------|
| Marke | Nissan |
| Unterkategorie | Gabelstapler |
| Baujahr | 2002 |
| Angezeigte Öffnungszeiten | 16767 |
| Zustand | Gebraucht |
| Allgemeiner Zustand | generalCondition.average |
| Kraftstoff | Elektrisch |
| CE-Kennzeichnung | Und |



Eigenschaften

| | |
|-------------------|---------|
| Ledig gewicht | 5.530kg |
| Maximale Hubkraft | 3.000kg |
| Hubhöhe | 475cm |
| Masttyp | Triplex |

Technische Spezifikationen

| | |
|---------------------|-----|
| Anzahl der Achsen | 2 |
| Achsenkonfiguration | 4x2 |

Beschreibung

= Weitere Optionen und Zubehör = - Dachluke = Weitere Informationen = Anzahl der Ventile: 3 Wenden Sie sich an Bas Sindorf (+31 622454874, bas@rjsindorf.nl), um weitere Informationen zu erhalten.

Zubehör

- 3. Ventil